

# 健保組合からのお知らせ

兵庫県運輸業健康保険組合

## 冬期アイススケートの割引利用契約

この冬、被保険者とその家族に健康保持増進と体力の向上に努めていただけるように、下記の施設と割引契約を結びました。利用券は当組合で用意しておりますので、「冬期アイススケート利用券申込書」をホームページよりダウンロードし、必要枚数を記入のうえ、利用者負担金を添えて、事業所単位（任意継続被保険者は個人）で当組合にお申し込みください。利用者負担金を振込の場合は、後日利用券を送付いたします。

なお、未使用の利用券につきましては、払戻しはいたしかねますので悪しからずご了承ください。

### 神戸市立ポートアイランドスポーツセンター

場所：神戸市中央区港島中町6丁目12番1号

電話：(078)302-1031

利用料金

	一般料金	利用者負担	備考
大人（高校生以上） （同伴の未就学児の子供1名が無料になります）	1,400円	700円	別途、貸靴料金400円（1足）が必要です。 中学生は生徒手帳の提示が必要な場合があります。
小人（中学生以下）	750円	300円	
親子 （大人と同伴の小・中学生の子供1名）	1,800円	800円	

当センターには駐車場がありませんので、公共交通機関（ポートライナー「市民広場駅」下車）が便利です。車で来場の場合は、最寄りの駐車場をご利用ください。

- ・利用期間：平成29年3月31日（金）まで
- ・休館日：毎週水曜日（祝日、冬・春休み期間は営業）及び12月29日～1月4日  
（その他競技大会や点検整備のため利用できない日がありますので、ホームページ等でご確認ください。）
- ・営業時間：10:00～19:00（滑走は18:45まで）



### 姫路セントラルパークアイスパーク

場所：姫路市豊富町神谷436-1

電話：(079)264-1611

利用料金

	一般料金	利用者負担	備考
大人（中学生以上）	3,100円	1,600円	貸靴（16cm～29.0cm）は無料、ただし、手袋、靴下の着用が必要です。着用がない場合はカウンターでお買い求めください。
子供（小学生）	1,900円	1,000円	
幼児（3歳～小学生未満）	1,200円	600円	駐車料金は別途、1,000円必要です。

遊園地、アイスパーク、サファリがご利用いただけます。

- ・利用期間 平成28年11月23日（水）から平成29年3月31日（金）まで
- ・営業時間、休園日等は施設のホームページで確認してください。

## 特定保健指導等の実施について

特定健診の健診データにより、厚生労働省が定めた基準を超えるリスクがある加入員の皆さまに「特定保健指導」並びに非肥満の方で血圧・血糖値・脂質値が一定の基準を超える方について「心血管疾患・糖尿病重症予防化対策事業」を実施します。

対象者には、実施のご案内と面談希望場所等の確認用紙を事業所を通じてお渡しするか、ご自宅に直接送付しますので、是非ともご利用ください。

また、概ね60歳以上の加入員の皆さまを対象に、「訪問健康相談事業」を実施しております。ご案内の通知をご自宅に送付しています。面談日時の調整については、健康相談員から電話により連絡いたしますので、是非ともご利用ください。

皆さまの健康管理の一助になるよう努めますので、これらの事業に是非ともご参加ください。

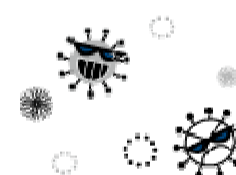
## インフルエンザ予防接種の費用の一部を補助します ～毎年秋から冬にかけては、インフルエンザの流行シーズンです～

当組合ではインフルエンザ予防対策として、予防ワクチン接種費用の一部を補助します。

「インフルエンザ予防接種補助金請求書」をホームページよりダウンロードし、事業所(任意継続被保険者は個人)で取りまとめて請求してください。

手洗い、うがい、マスク着用等、今からしっかり予防対策をして、インフルエンザにかからないようにしましょう。

対象者 ワクチン接種日に当組合の被保険者又は被扶養者の資格を有する方  
補助金額 年1回に限り、費用の半額(上限2,000円)  
添付書類 ワクチン接種費用の領収書(接種者個々)の写し  
請求締切日 平成29年3月31日(金)



(締切日を過ぎるとお支払することができませんので、厳守してください。)

## 被扶養者資格の再確認について

平成28年度被扶養者再確認につき、対象者がおられる被保険者の皆さまには、平成28年11月1日に事業主(任意継続被保険者は自宅)あてに、実施要領及び被扶養者リスト、確認調書を送付させていただいております。

提出期限が平成29年1月31日(火)となっておりますので、期限までに確認調書を取りまとめて提出をお願いします。また、提出していただいた後、記載内容について電話等で照会をさせていただくことがありますので、よろしくご協力の程お願いします。

なお、提出期限までに確認調書の提出がない場合には、被扶養者資格を抹消することがありますので、期限までの提出方よろしくをお願いします。